

# モバデコ エッジバー 取扱説明書

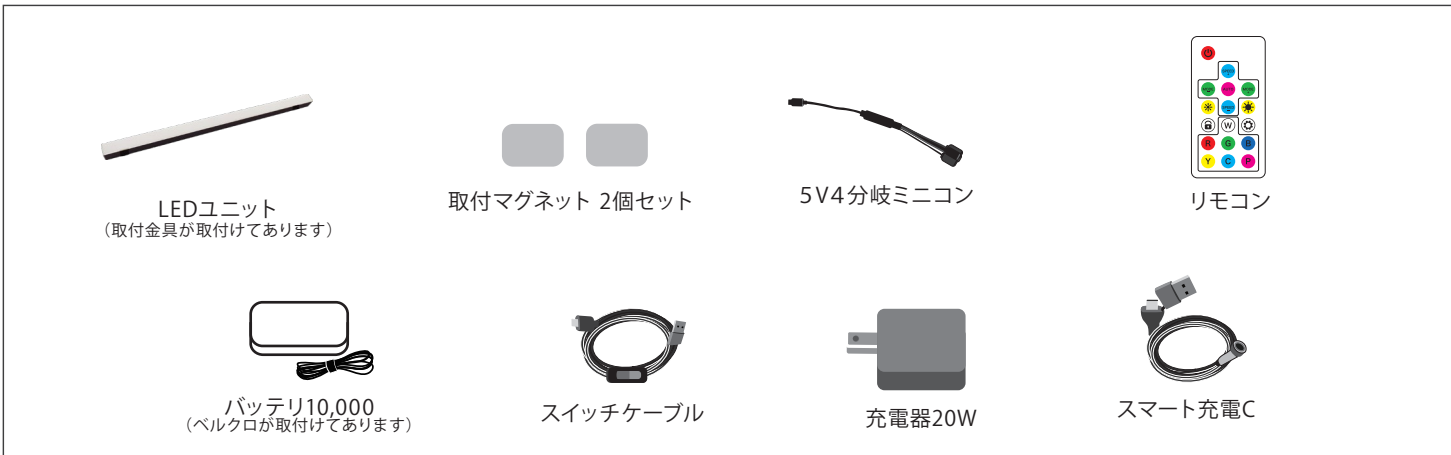


## 1.はじめに

本製品をご購入いただきありがとうございます。ご使用前に必ずこちらの取扱説明書をご確認いただき、安全かつ正しくご使用ください。

## 2.MD EBパーツリスト

お手元の製品に梱包されている内容が下記と相違ないか、開封時に必ずご確認ください。

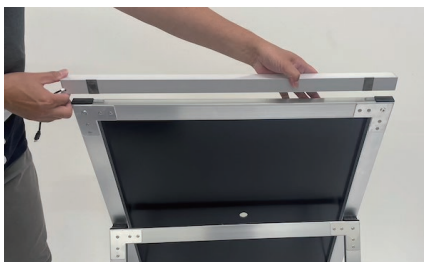


## 3.設置方法



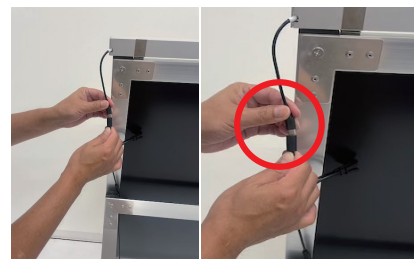
### ①取付マグネットの固定

取付マグネットの剥離紙を剥がし取り付け箇所にはり付けてください。



### ②LEDユニット設置

LEDユニットに付いている金具と取付マグネットの位置を合わせて設置してください。



### ③LEDユニットと5V4分岐ミニコンの接続

LEDユニットに付いているUSB-Cコード1本を、5V4分岐ミニコンのUSB-Cコード1本に接続してください。



### ④スイッチケーブルとバッテリー10,000を接続

スイッチケーブルのUSB-Cコードをバッテリー10,000に接続してください。



### ⑤バッテリー10,000の固定

バッテリー10,000の裏側に付いている剥離紙を剥がし、両面テープでバッテリー10,000を固定します。



### ⑥スイッチケーブルの電源スイッチを入れ、点灯確認

スイッチケーブルの電源スイッチ(ー)を押すとLEDが点灯します。点灯しない場合、USB-Cコードの接続を確認してください。それでも点灯しない場合は「4.使用方法4-2 発光方法」をご確認ください。



### ⑦LEDユニット 充電準備

スマート充電CのUSB側を外し、USB-Cの状態では充電器20Wへ差し込んでください。



### ⑧スマート充電Cとバッテリー10,000の接続

スマート充電Cのマグネットをバッテリー10,000に装着します。



## 4.使用方法

### 4-1.バッテリーについて

- 使用方法
- ・バススルー充電に対応しており、充電しながら給電が可能です。
  - ・マグネットコネクタで簡単接続。差込不要でお使いいただけます。
  - ・充電時間：約3時間。
  - ・マグネット先端が外れていないことを確認してください。



### 4-2.発光方法



#### ①電源スイッチを入れる

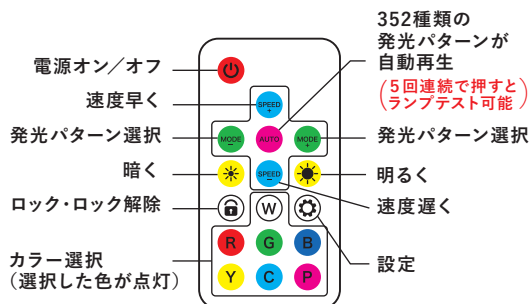
USBケーブルスイッチ付の黒い電源スイッチ（-）側を押して、電源を入れてください。

#### ②リモコンの電源をオンにする

上記画像のようにリモコンの電源オンを押してください。  
※電源が入っていないと、リモコンに反応しません。

### 4-3.リモコンの使い方

下記のイラストを参考に操作をお願いいたします。



#### 発光パターン設定

##### AUTOモード（352種類の発光パターン自動再生）

- ① AUTO を1回押す

##### AUTOモード（発光パターン固定）

- ① AUTO を1回押す  
② 固定したい発光パターンが流れている間に [設定] を1回押す  
③ [ロック] を1回押す

##### 単色固定

- [W] 白色 [R] 赤色 [G] 緑色 [B] 青色 [Y] 黄色  
[C] 水色 [P] 紫色

#### 【ペアリング設定方法】

ロックボタンを長押ししてペアリングしてください。  
本体のLEDが緑点滅すればペアリング完了です。

※リモコン操作が全く効かない場合は、ペアリングされている可能性がございますので、ペアリング解除方法をお試しください

#### 【ペアリング解除方法】

ロックボタンを長押ししてペアリング解除してください。  
本体のLEDが白点滅すれば、ペアリング解除完了です。  
※周辺にある製品の電源スイッチをOFFにせずペアリングを行うと、周辺にある本体も反応します。ご注意ください。

👉 電源オフ時の発光パターンを記憶!  
再度オンした時に同じ発光パターンで点灯可能!

## 5.仕様

### 【LED】

定格電圧	5V
消費電流	0.8A
消費電力	4.0W

### 【バッテリー】

容量	10000mAh
バッテリータイプ	リチウムイオン
USB-C入力	5V 2.4A / 9A 2A / 12V 1.5A
USB-C出力	5V 2.4A / 9A 2.2A / 12V 1.6A
USB-A出力	5V 2.4A / 9A 2A / 12V 1.5A
サイズ	80.5×57.9×27.0
重量	174g

## 6.使用上の注意

- ・転倒防止の為、平らな場所でご使用ください。
  - ・コントローラー操作時、単独信号ではない為、周囲のコントローラーも反応する可能性があります。周辺に複数台ある場合、個別操作を行う際は、設定機種以外の電源を切ってから操作することを推奨します。
  - ・コードを抜く際は、必ず根本を持って真っ直ぐに引き抜いてください。途中を引っ張ったり、無理な力を加えると破損する恐れがあります。
- ※コード破損については補償の対象外となりますので、十分ご注意ください。

## 7.商品についてのお問い合わせ先

ご不明点は、以下の連絡先までお問い合わせください。  
株式会社オリエンタライズ 〒376-0013 群馬県桐生市広沢町6丁目395-6  
TEL: 050-5445-1326 FAX: 050-3588-8474